

SISTEMAS DE OFICINA DE VIZCAYA 2 S.A.

EBS-250

Impresora ink-jet portátil



Características principales

- Impresora de avanzado diseño portátil especialmente indicada para codificar todo tipo de piezas, materiales y embalajes de grandes dimensiones
- Imprime sobre todo tipo de materiales porosos y no-porosos; metales, plásticos, cartón, madera, etc...
- Tintas ink-jet disponibles en diversos colores y composiciones
- Altura de caracteres imprimibles de 11 a 27 mm.
- Diseño y programación de los mensajes de impresión desde PC mediante el software de EBS-250 incluido con la marcadora
- Transmisor RFID incluido para comunicación inalámbrica de los mensajes diseñados desde el PC a la memoria de la impresora
- Memoria para almacenar hasta 10 mensajes con múltiples líneas
- Impresión de datos automáticos; textos, referencias, fechas, contadores, símbolos, etc...

Datos técnicos

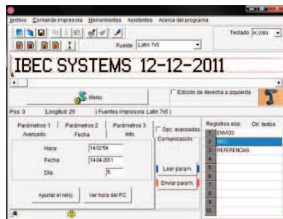
Impresora ink-jet portátil EBS-250

Impresora EBS-250



Tecnología de cabezal	ink-jet de válvulas DOD con 16 puntos de 150 micras
Altura de caracteres de impresión mm	11-27
Líneas de datos imprimibles por mensaje	1-10
Núm. máx. de caracteres por línea	1500
Altura mín. del producto mm	35
Numero máx. de mensajes en memoria	10
Pantalla para selección de mensaje	LCD retro-iluminada
Teclas para selección de mensaje	■
Conexión inalámbrica por RFID	■
Alimentación	3 baterías de Ion-Litio
Autonomía operativa horas	50
Indicador de nivel bajijo de baterías	■
Reloj interno cálculo auto. fecha-hora	■
Tiempo de recarga de baterías horas	2,5
Dimensiones (a x al x f) mm	74x255x222
Peso Kg.	0,980

Software EBS-250



Interface visual	WYSIWYG fácil e intuitivo para el usuario
Datos de impresión programables	textos, fecha-hora y contadores automáticos, símbolos y logotipos
Tipos de letra de seleccionables	matriciales 7x5, 7x6, 12x7, 16x10 y True-Type
Drivers PC	Sistema operativo Windows 98, 2000, NT y XP

Equipamiento



Maletín de transporte rígido	■
Transmisor RFID	■
Guía para impresión en partes cilíndricas	□
Cartuchos de tinta de 110 ml.	Tinta base ethanol; negra, blanca, azul Tinta base agua; roja. Tinta base aceite; negra.
Autonomía del cartucho de tinta	Impresión entorno a 100.00 caracteres con caracteres de matriz de 5x7 puntos

■ incluido □ opcional